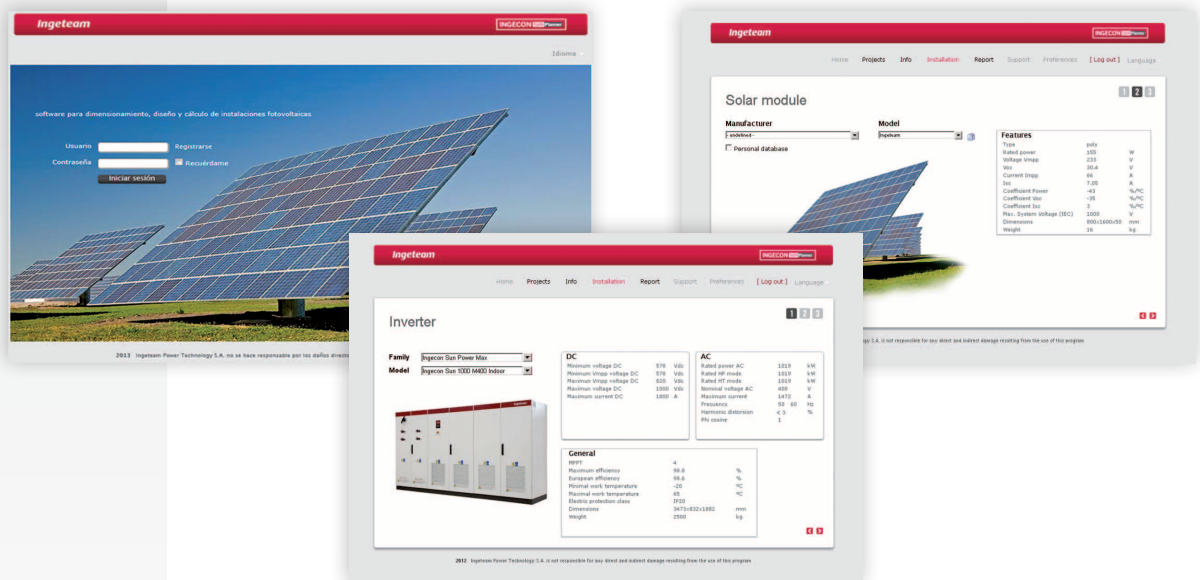


DIMENSIONAMIENTO DE LA PLANTA FOTOVOLTAICA

Con el nuevo software INGECON®SUN Planner es posible personalizar cada proyecto de forma óptima, rápida y sencilla. Con sólo tres pasos, el usuario es capaz de dimensionar correctamente una planta fotovoltaica, eligiendo un tipo de módulo fotovoltaico y el inversor INGECON® SUN que mejor se adapte al sistema. La selección del módulo se puede realizar a través de una base de datos compuesta por una amplia gama de diferentes módulos de cada fabricante. Existe además la opción de

elegir diferentes parámetros de la instalación para ajustar de una forma más personalizada el dimensionado del sistema a los requerimientos del cliente final. El registro y acceso totalmente gratuito se puede realizar de forma rápida y sencilla a través de la dirección www.ingeconsunplanner.com o a través de la página web de Ingeteam, www.ingeteam.com, y así poder disfrutar rápidamente de todas las ventajas que ofrece esta herramienta software desde cualquier navegador web, iPod, iPhone, iPad o tableta Android.



Configuración de la instalación en tan sólo 3 pasos



Paso 1
Selección del inversor INGECON® SUN

Paso 2
Selección del panel fotovoltaico

Paso 3
Dimensionamiento de la instalación completado